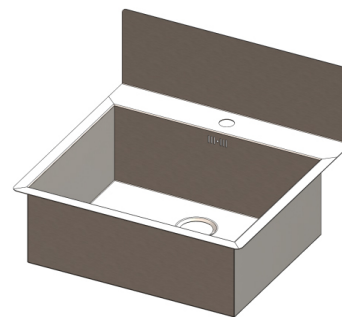
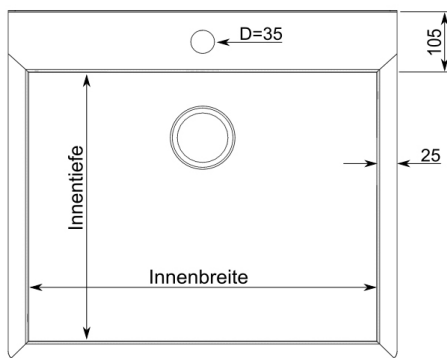
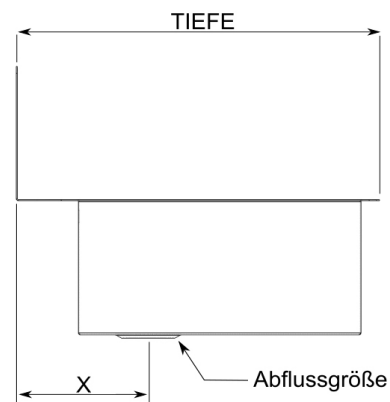
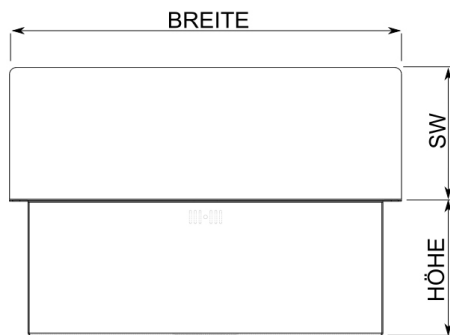


Einbauspüle aus Edelstahl

Von Tjeerdsma Edelstahl



Achtung: Dies ist eine beispielhafte Darstellung. Sie entspricht womöglich nicht Ihrer Konfiguration! Ein Datenblatt mit detaillierter Skizze können Sie nach Bestellung bei uns anfragen.

Hauptmerkmale:

Werkstoff-Nr. 1.4301, Materialstärke 1,5 mm, Oberfläche gebürstet K240, ausgeführt als Einzelspüle. Umlaufender Beckenrand von 25 mm, Spritzwand mit einer Höhe von 200 mm, Hahnloch (D = 35 mm), inklusive Überlauf, Abfluss 1,5 Zoll, Beckenboden mit ca. 2° Gefälle.

Artikel-Nr.: E-UH1S-700.400.400

Technische Daten

Material:	Edelstahl
Werkstofftyp:	1.4301 V2A (alternativ 1.4571/1.4404 V4A)
Materialstärke:	1,5 mm (alternativ 2 mm)
Gesamtabmessungen (B x T x H):	frei wählbar
Beckenaußenmaße (B x T x H):	frei wählbar
Beckeninnenmaße (B x T x H):	frei wählbar
Abflussgröße:	1,5-2 / 3,5 Zoll
Abflussposition (X):	je nach Ausführung
Überlauf:	optional
Hahnloch:	optional (Ø35mm, Anzahl wählbar)
Spritzwand:	optional (Höhe: 200 mm)