

EDELSTAHL KNEIPPBECKEN

NETTO – PREISLISTE 2026 | Tjeerdsma GmbH & Co. KG



Sonderanfertigung nach Kundenwunsch – Kneippbecken mit einem Zutritt und zentralem Doppelhandlauf, Abmessungen (B/T/H): 3,5 x 1,4 x 0,5 m. Bild zur Verfügung gestellt von Ortschaftsverwaltung Tübingen | Tjeerdsma GmbH & Co. KG

Gültigkeitshinweise

Die vorliegende Preisinformation ist gültig ab 01. Januar 2026.

Abbildungen, Beschreibungen und Preisangaben entsprechen dem technischen Stand zum Zeitpunkt der Drucklegung. Eine Verbindlichkeit kann aus den Angaben jedoch nicht abgeleitet werden. Produktänderungen und/oder Preisänderungen vorbehalten.

Alle Preise sind in Euro (€) angegeben und verstehen sich zzgl. der gesetzlichen Mehrwertsteuer (MwSt.).

Die in dieser Preisliste aufgeführten Preise verstehen sich exklusive Liefer- und Versandkosten. Diese werden separat berechnet und im Angebot bzw. der Auftragsbestätigung ausgewiesen.

Individuelle Angebote, die auf dieser Preisliste basieren, haben eine Gültigkeit von 30 Tagen ab Ausstellungsdatum, sofern nicht anders angegeben.

Mengenrabatte und Sonderkonditionen sind nach Absprache möglich und werden individuell vereinbart.

Bei all unseren Kneipp-Becken handelt es sich um handgearbeitete Einzelanfertigungen mit einer Regellieferzeit von ca. 8-10 Wochen. Eine Bestellung auf Abruf ist nicht möglich.

Lieferungen erfolgen ausschließlich gemäß unseren allgemeinen Geschäftsbedingungen (AGB).

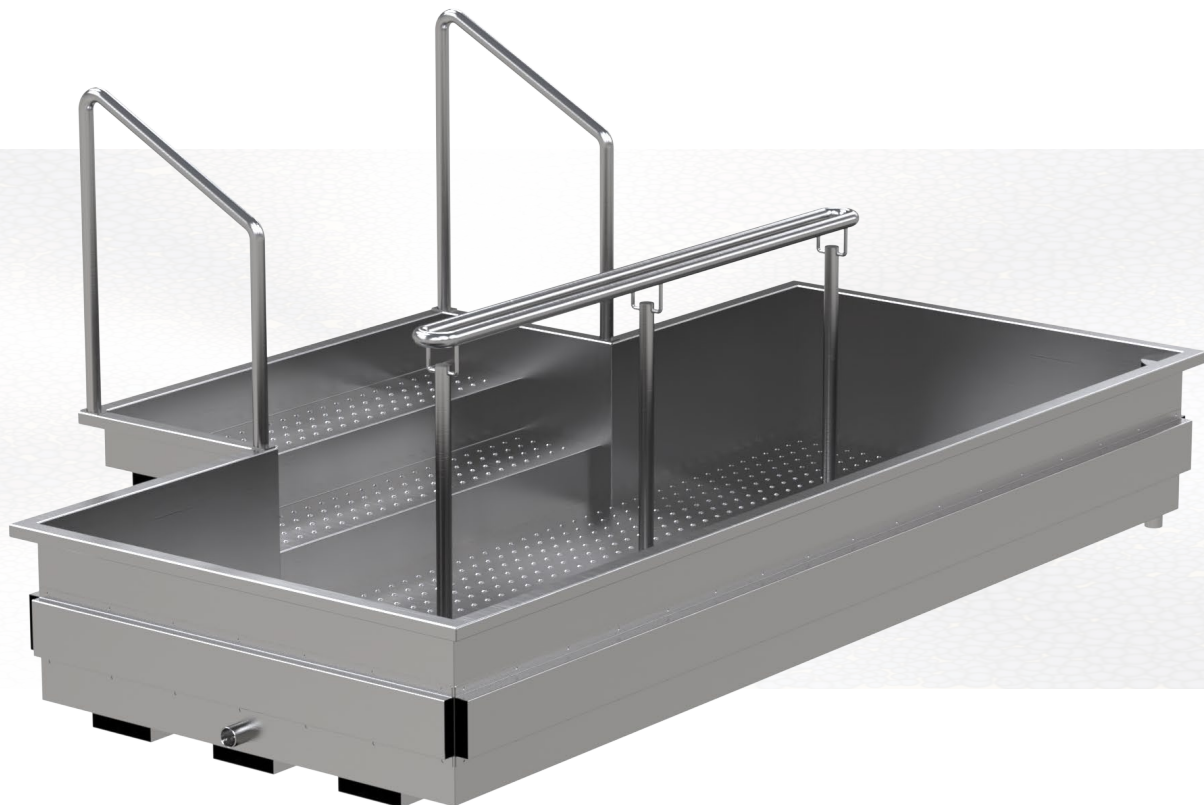
Die Zahlungsbedingungen richten sich nach den individuellen Vereinbarungen im Kaufvertrag. Standardmäßig gilt eine Zahlungsfrist von 10 Tagen netto ab Rechnungsdatum.

Bei Fragen zur Preisliste oder zu individuellen Angeboten kontaktieren Sie bitte unser Vertriebsteam unter +49 5744 507 8886 oder info@tjeerdsma.de.

Ihr Team von Tjeerdsma

EDELSTAHL KNEIPPBECKEN

WASSERTRETBECKEN | Tjeerdsma GmbH & Co. KG





9.685,00 € (zzgl. MwSt. und Versand)

Artikel-Nr.: KN-G3-3000.800.480-E

Kneipp-Becken aus Edelstahl
Material: V4A (Wst. 1.4404 / 1.4571) / K240 gebürstet, t = 2mm
Außenabmessungen (B/T/H): 3000 x 800 x 480 mm
Leergewicht: ca. 140 kg
Umlaufender Rand: ca. 54 mm
1-seitiger Zutritt, 1 Laufspur
Boden und Stufen rutschhemmend geprägt
Beckenboden versteift mit 2 Stk. U-Profilen
Inkl. Edelstahlgeländer (H = 950 mm) umlaufend
Stützen + Handlauf Ø42,4 x 2 mm
Wasserzulauf in unterster Setzstufe, Muffe 1,5" (IG)
und Wasserablauf hinten links, Anschluss Muffe 1,5" (IG)
inkl. einschraubbares Überlaufrohr (1,5") und Siebabdeckung
Wasserhöhe: ca. 400 mm – definiert über Überlaufrohr



10.492,00 € (zzgl. MwSt. und Versand)

Artikel-Nr.: KN-G2-3000.1375.480-E

Kneipp-Becken aus Edelstahl
Material: V4A (Wst. 1.4404 / 1.4571) / K240 gebürstet, t = 2mm
Außenabmessungen (B/T/H): 3000 x 1375 x 480 mm
Leergewicht: ca. 190 kg
Umlaufender Rand: ca. 54 mm
1-seitiger Zutritt, 2 Laufspuren
Boden und Stufen rutschhemmend geprägt
Beckenboden versteift mit 3 Stk. U-Profilen
Inkl. Edelstahlgeländer (H = 950 mm), umlaufend/zentral
Stützen + Handlauf Ø42,4 x 2 mm
Wasserzulauf in unterster Setzstufe, Muffe 1,5" (IG)
und Wasserablauf hinten links, Anschluss Muffe 1,5" (IG)
inkl. einschraubbares Überlaufrohr (1,5") und Siebabdeckung,
Wasserhöhe: ca. 400 mm - definiert über Überlaufrohr



12.358,00 € (zzgl. MwSt. und Versand)

Artikel-Nr.: KN-G5-3500.1375.480-E

Kneipp-Becken aus Edelstahl
Material: V4A (Wst. 1.4404 / 1.4571) / K240 gebürstet, t = 2mm
Außenabmessungen (B/T/H): 3500 x 1375 x 480 mm
Leergewicht: ca. 190 kg
Umlaufender Rand: ca. 54 mm
2-seitiger Zutritt, 2 Laufspuren
Boden und Stufen rutschhemmend geprägt
Beckenboden versteift mit 3 Stk. U-Profilen
Inkl. Edelstahlgeländer (H = 950 mm), links/rechts, zentral
Stützen + Handlauf Ø42,4 x 2 mm
Wasserzulauf in unterster Setzstufe, Muffe 1,5" (IG)
Überlauf in Seitenwand, mit Sieb
Ablaufrinne mit Siebabdeckung, Anschluss Muffe 1,5" (IG)
Wasserhöhe: ca. 400 mm



Artikel-Nr.: KN-G1-3000.1375.480-E

Kneipp-Becken aus Edelstahl
Material: V4A (Wst. 1.4404 / 1.4571) / K240 gebürstet, t = 2mm
Außenabmessungen (B/T/H): 3000 x 1375 x 480 mm
Leergewicht: ca. 180 kg
Umlaufender Rand: ca. 54 mm
1-seitiger Zutritt, 2 Laufspuren
Boden und Stufen rutschhemmend geprägt
Beckenboden versteift mit 3 Stk. U-Profilen
Inkl. Edelstahlgeländer (H = 950 mm), mittig
Stützen + Handlauf Ø42,4 x 2 mm
Wasserzulauf in unterster Setzstufe, Muffe 1,5" (IG)
und Wasserablauf hinten links, Anschluss Muffe 1,5" (IG)
inkl. einschraubbares Überlaufrohr (1,5") und Siebabdeckung
Wasserhöhe: ca. 400 mm - definiert über Überlaufrohr



Artikel-Nr.: KN-G4-3000.1375.480-E

Kneipp-Becken aus Edelstahl
Material: V4A (Wst. 1.4404 / 1.4571) / K240 gebürstet, t = 2mm
Außenabmessungen (B/T/H): 3000 x 1375 x 480 mm
Leergewicht: ca. 180 kg
Umlaufender Rand: ca. 54 mm
1-seitiger Zutritt, 2 Laufspuren
Boden und Stufen rutschhemmend geprägt
Beckenboden versteift mit 3 Stk. U-Profilen
Inkl. Edelstahlgeländer (H = 950 mm), Einstiegsbereich + zentral
Stützen + Handlauf Ø42,4 x 2 mm
Wasserzulauf in unterster Setzstufe, Muffe 1,5" (IG)
und Wasserablauf hinten links, Anschluss Muffe 1,5" (IG)
inkl. einschraubbares Überlaufrohr (1,5") und Siebabdeckung,
Wasserhöhe: ca. 400 mm - definiert über Überlaufrohr



Artikel-Nr.: KN-G6-3000.1375.480-E

Kneipp-Becken aus Edelstahl
Material: V4A (Wst. 1.4404 / 1.4571) / K240 gebürstet, t = 2mm
Außenabmessungen (B/T/H): 3000 x 1375 x 480 mm
Leergewicht: ca. 175 kg
Umlaufender Rand: ca. 54 mm
1-seitiger Zutritt, 2 Laufspuren
Boden und Stufen rutschhemmend geprägt
Beckenboden versteift mit 3 Stk. U-Profilen
Inkl. Edelstahlgeländer (H = 950 mm), mittig
Stützen + Handlauf Ø42,4 x 2 mm
Wasserzulauf in unterster Setzstufe, Muffe 1,5" (IG)
und Wasserablauf hinten links, Anschluss Muffe 1,5" (IG)
inkl. einschraubbares Überlaufrohr (1,5") und Siebabdeckung,
Wasserhöhe: ca. 400 mm - definiert über Überlaufrohr



12.561,00 € (zzgl. MwSt. und Versand)

Artikel-Nr.: KN-G7-3000.1375.480-E

Kneippbecken aus Edelstahl
Material: V4A (Wst. 1.4404 / 1.4571) / K240 gebürstet, t = 2mm
Außenabmessungen (B/T/H): ca. 3000 x 1375 x 480 mm
Leergewicht: ca. 195 kg
Umlaufender Rand: ca. 54 mm
1-seitiger Zutritt, 2 Laufspuren
Boden und Stufen rutschhemmend geprägt,
Beckenboden versteift mit 3 Stk. U-Profilen
Inkl. Edelstahlgeländer (H = 950 mm) umlaufend und zentral,
sowie umlaufendes Schutzgeländer außen (H = 1000 mm).
Stützen + Handlauf Ø42,4 x 2 mm
Wasserzulauf in unterster Setzstufe, Muffe 1,5" (IG)
und Wasserablauf hinten links, Anschluss Muffe 1,5" (IG),
inkl. einschraubbares Überlaufrohr (1,5") und Siebabdeckung
Wasserhöhe: ca. 420 mm - definiert über Überlaufrohr



15.602,00 € (zzgl. MwSt. und Versand)

Artikel-Nr.: KN-G8-3500.2100.480-E

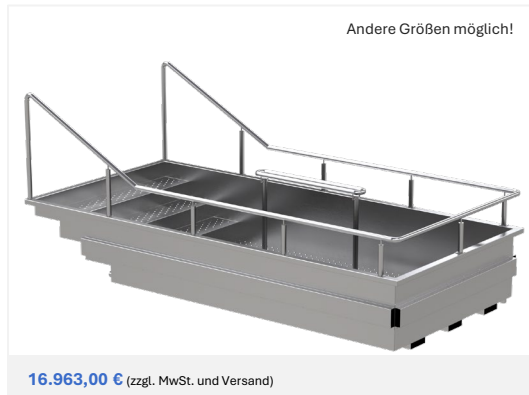
Kneippbecken aus Edelstahl
Material: V4A (Wst. 1.4404 / 1.4571) / K240 gebürstet, t = 2mm
Gesamtabmessungen (B/T/H): ca. 3500 x 2100 x 480 mm
Leergewicht: ca. 330 kg
Einseitiger, seitlicher Zutritt über die gesamte Beckenbreite,
2 Laufspuren: Umlaufen im Becken möglich
Boden und Stufen rutschhemmend geprägt,
Beckenboden und -seiten versteift mit U-Profilen
Edelstahlgeländer im Einstiegsbereich und zentral (H = 950 mm)
Stützen + Handlauf Ø42,4 x 2 mm
Wasserzulauf Anschluss: Muffe 1,5" (IG)
Wasserablauf Anschluss: Muffe 1,5" (IG),
einschraubbares Überlaufrohr (1,5") und Siebabdeckung
(diebstahlsicher/geschraubt)
Wasserhöhe: ca. 420 mm - definiert über Überlaufrohr



16.638,00 € (zzgl. MwSt. und Versand)

Artikel-Nr.: KN-G9-3500.2150.480-E

Kneippbecken aus Edelstahl
Material: V4A (Wst. 1.4404 / 1.4571) / K240 gebürstet, t = 2mm
Gesamtabmessungen (B/T/H): ca. 3500 x 2150 x 480 mm
Leergewicht: ca. 290 kg
Einseitiger, seitlicher Zutritt: Breite = ca. 1500 mm
2 Laufspuren: Umlaufen im Becken möglich
Boden und Stufen rutschhemmend geprägt,
Beckenboden und -seiten versteift mit U-Profilen
Edelstahlgeländer im Einstiegsbereich und zentral (H = 950 mm)
Stützen + Handlauf Ø42,4 x 2 mm
Wasserzulauf Anschluss: Muffe 1,5" (IG)
Wasserablauf Anschluss: Muffe 1,5" (IG),
inkl. einschraubbares Überlaufrohr (1,5") und Siebabdeckung
(diebstahlgesichert/geschraubt)
Wasserhöhe: ca. 420 mm - definiert über Standrohr



Artikel-Nr.: KN-G2-4000.1900.600-E

Kneipp-Becken aus Edelstahl
Material: V4A (Wst. 1.4404 / 1.4571) / K240 gebürstet, t = 2mm
Außenabmessungen (B/T/H): ca. 4000 x 1900 x 654 mm
Innenabmessungen (B/T/H): ca. 3872 x 1772 x 600 mm
Leergewicht: ca. 370 kg
1-seitiger Zutritt mit 3 Stufen (H = 150mm, T = 300mm)
Boden und Stufen rutschhemmend geprägt
Beckenboden und -seiten mit U-Profilen versteift
Edelstahlgeländer: H = ca. 950 mm, umlaufend und zentral im Becken, Stützen + Handlauf Ø42,4 x 2 mm
Wasserzulauf in unterster Setzstufe, Anschluss: Muffe 1,5" (IG)
Wasserablauf hinten links, Anschluss: Muffe 1,5" (IG), inkl. einschraubbares Überlaufrohr (1,5") und Siebabdeckung
Wasserhöhe: ca. 450 mm - definiert über Überlaufrohr



Artikel-Nr.: KN-FG6-3735.900.400-E

Kneippbecken aus Edelstahl – freistehend, komplett verkleidet
Material: V4A (Wst. 1.4404 / 1.4571) / K240 gebürstet, t = 2mm
Außenabmessungen (B/T/H): ca. 3735 x 900 x 562 mm
Leergewicht: ca. 310 kg
Tragrahmenkonstruktion aus V2A Rechteckrohr 60/40/2 mm
Verkleidung: Allseitig, Material: V2A, gebürstet K240, geschraubt
1-seitiger Zutritt, je 3 Stufen (auf/ab)
Boden und Stufen rutschhemmend geprägt, Beckenboden versteift
Edelstahlgeländer umlaufend: H = 950 mm, Ø42,4 x 2 mm
KEIN Anschluss für Wasserzulauf integriert – bauseits muss Armatur o.ä. vorgesehen werden
Wasserablauf hinten links, Anschluss: Muffe 1,5" (IG), inkl. einschraubbares Überlaufrohr (1,5") und Siebabdeckung
Wasserhöhe: ca. 320 mm - definiert über Überlaufrohr

EDELSTAHL KNEIPPBECKEN

ARMBECKEN | Tjeerdsma GmbH & Co. KG

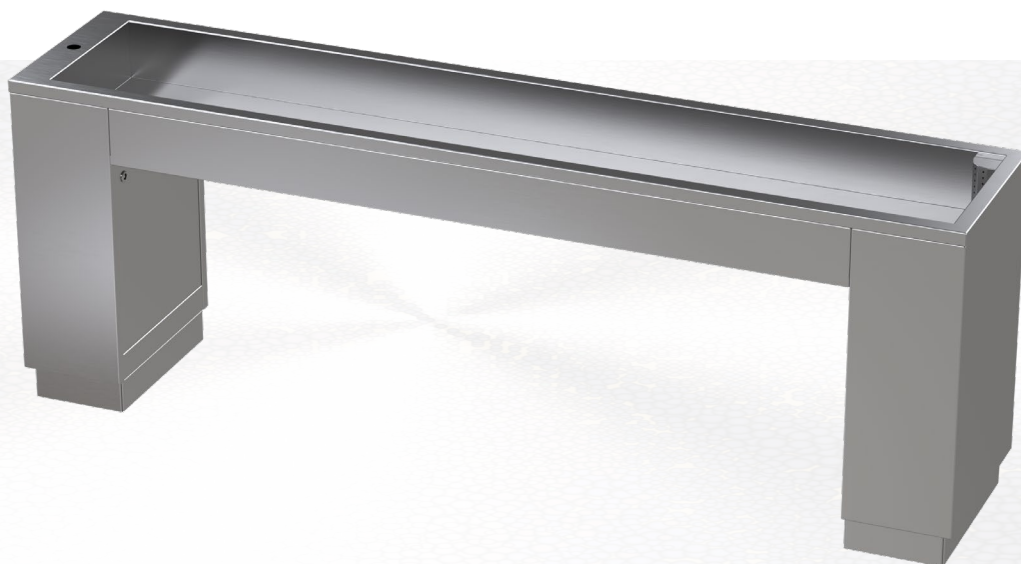


Abbildung: Barrierefreies Arm-Kneippbecken mit 2 Säulenfüßen mit je einer Revisionsklappe (verschießbar), mit Rollstuhl unterfahrbar, mit Armaturenbohrung | Tjeerdsma GmbH & Co. KG



Artikel-Nr.: KNA-A3-2200.500.150

Kneipp-Armbecken aus Edelstahl, **barrierefrei**
 Material: V4A (Wst. 1.4404/1.4571) / K240 gebürstet, t = 1,5mm
 Gewicht: ca. 90 kg
 Gesamtabmessungen (B/T/H): 2200 x 500 x 850 mm
 Beckeninnenmaße (B/T/H): 2064 x 414 x 150 mm
 Zulauf: Hahnlochbohrung Ø35 mm für Armatur (bauseits)
 Ab-/Überlauf: Standrohr 1" (schraubbar), Anschluss:
 Schlauchnippel 1" (Typ: Schwer GF-13932G1-7
 Inkl. Siebabdeckung (diebstahlsicher)
 Wasserhöhe ca. 125 mm
 Becken mit zwei Säulenfüßen mit je 1x Revisionsklappe auf der Innenseite (abschließbar)
 Zurückstehender Sockel mit integrierten Ankerplatten



Artikel-Nr.: KNA-A1-900.400.300

Kneipp-Armbecken aus Edelstahl
 Material: V4A (Wst. 1.4404/1.4571) / K240 gebürstet, t = 1,5mm
 Beck Gesamtabmessungen (B/T/H): 900 x 400 x 1050 mm
 Beckeninnenmaße (B/T/H): 814 x 314 x 300 mm
 Zulauf: Muffe IG 3/4"
 Ablauf: Muffe IG 1", inkl. Standrohr (schraubbar) und
 Siebabdeckung (diebstahlsicher)
 Wasserhöhe ca. 250 mm
 Vor- und Rückseite mit abschließbarer Revisionsklappe
 Zurückstehender Sockel mit integrierten Ankerplatten



Artikel-Nr.: KNA-A2-750.350.300

Kneipp-Armbecken aus Edelstahl zur **Wandmontage**
 Material: V4A (Wst. 1.4404/1.4571) / K240 gebürstet, t = 1,5mm
 Gesamtabmessungen (B/T/H): 750 x 350 x 321 mm
 Beckeninnenmaße (B/T/H): 664 x 264 x 300 mm
 Umlaufender Rand: 43 mm
 Zulauf: 3/4" Muffe (IG),
 Ab-/Überlauf: 1" Standrohr (schraubbar), Anschluss: 1" Muffe (IG)
 Wasserhöhe ca. 250 mm

EDELSTAHL KNEIPPBECKEN

FÜR KINDER | Tjeerdsma GmbH & Co. KG

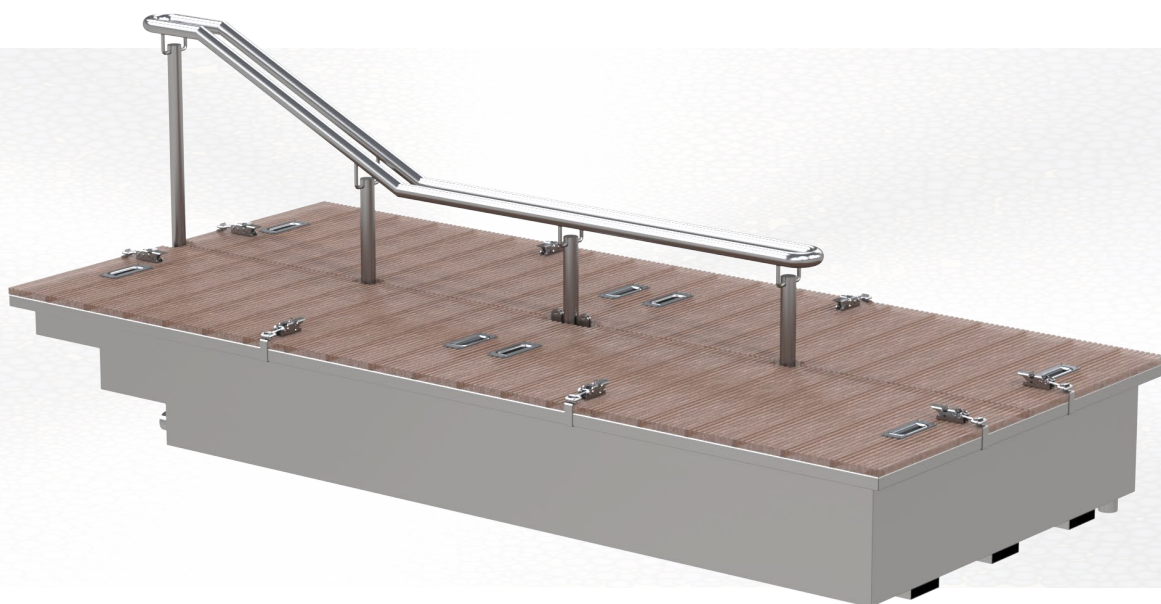
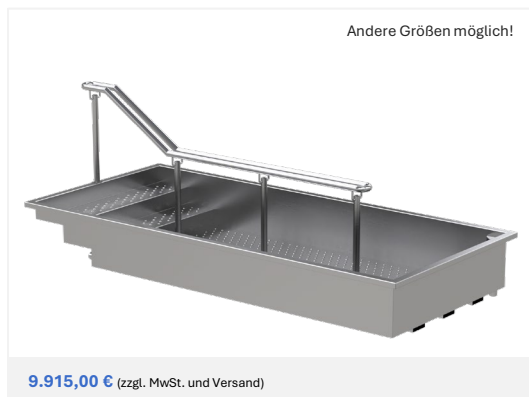


Abbildung: Kneippbecken für Kinder (niedrige Ausführung) mit 1 Zutritt, mittigem Geländer und 4-teiliger Abdeckung aus massiven WPC-Dielen (abschließbar) | Tjeerdsma GmbH & Co. KG



Artikel-Nr.: KN-G1-3000.1375.360-K

Kneipp-Becken aus Edelstahl
Material: V4A (Wst. 1.4404 / 1.4571) / K240 gebürstet, t = 2mm
Außenabmessungen (B/T/H): 3000 x 1375 x 360 mm
Leergewicht: ca. 165 kg
Umlaufender Rand: ca. 54 mm
1-seitiger Zutritt, 2 Laufspuren
Boden und Stufen rutschhemmend geprägt
Beckenboden versteift mit 3 Stk. U-Profilen
Inkl. Edelstahlgeländer (H = 700 mm), mittig
Stützen + Handlauf Ø42,4 x 2 mm
Wasserzulauf in unterster Setzstufe, Muffe 1,5" (IG)
und Wasserablauf hinten links, Anschluss Muffe 1,5" (IG)
inkl. einschraubbares Überlaufrohr (1,5") und Siebabdeckung
Wasserhöhe: ca. 300 mm - definiert über Überlaufrohr



Artikel-Nr.: KN-G1-3000.1375.360-K-A

Kneipp-Becken aus Edelstahl mit 4-teiliger Abdeckung
Material: V4A (Wst. 1.4404 / 1.4571) / K240 gebürstet, t = 2mm
Außenabmessungen (B/T/H): 3000 x 1375 x 360 mm
Leergewicht: ca. 165 kg (ohne Abdeckung)
1-seitiger Zutritt, 2 Laufspuren
Boden und Stufen rutschhemmend geprägt, Beckenboden versteift
Inkl. Edelstahlgeländer: mittig, H = 700 mm, Ø42,4 x 2 mm
Wasserzulauf in unterster Setzstufe, Anschluss: Muffe 1,5" (IG)
Wasserablauf hinten links, Anschluss: Muffe 1,5" (IG), inkl.
einschraubbares Überlaufrohr (1,5") und Siebabdeckung
Wasserhöhe: ca. 300 mm - definiert über Überlaufrohr
Abdeckung, vierteilig + abschließbar – bestehend aus:
Edelstahl-Tragrahmen (V2A / 1.4301 - gebürstet K240)
mit aufgeschraubten WPC-Dielen: massiv, Farbe: grau o.ä. mit
Klapp-Muldengriffen und 8x V4A-Spannverschluss (abschließbar)



Artikel-Nr.: KN-G2-3000.1375.360-K

Kneipp-Becken aus Edelstahl
Material: V4A (Wst. 1.4404 / 1.4571) / K240 gebürstet, t = 2mm
Außenabmessungen (B/T/H): 3000 x 1375 x 360 mm
Leergewicht: ca. 180 kg
Umlaufender Rand: ca. 54 mm
1-seitiger Zutritt, 2 Laufspuren
Boden und Stufen rutschhemmend geprägt
Beckenboden versteift mit 3 Stk. U-Profilen
Inkl. Edelstahlgeländer (H = 700 mm), umlaufend/zentral
Stützen + Handlauf Ø42,4 x 2 mm
Wasserzulauf in unterster Setzstufe, Muffe 1,5" (IG)
und Wasserablauf hinten links, Anschluss Muffe 1,5" (IG)
inkl. einschraubbares Überlaufrohr (1,5") und Siebabdeckung,
Wasserhöhe: ca. 300 mm - definiert über Überlaufrohr



Artikel-Nr.: KN-G3-3000.800.360-K

Kneipp-Becken aus Edelstahl
Material: V4A (Wst. 1.4404 / 1.4571) / K240 gebürstet, t = 2mm
Außenabmessungen (B/T/H): 3000 x 800 x 360 mm
Leergewicht: ca. 125 kg
Umlaufender Rand: ca. 54 mm
1-seitiger Zutritt, 1 Laufspur
Boden und Stufen rutschhemmend geprägt
Beckenboden versteift mit 2 Stk. U-Profilen
Inkl. Edelstahlgeländer (H = 700 mm) umlaufend
Stützen + Handlauf Ø42,4 x 2 mm
Wasserzulauf in unterster Setzstufe, Muffe 1,5" (IG)
und Wasserablauf hinten links, Anschluss Muffe 1,5" (IG)
inkl. einschraubbares Überlaufrohr (1,5") und Siebabdeckung
Wasserhöhe: ca. 300 mm – definiert über Überlaufrohr



Artikel-Nr.: KN-G4-3000.1375.360-K

Kneipp-Becken aus Edelstahl
Material: V4A (Wst. 1.4404 / 1.4571) / K240 gebürstet, t = 2mm
Außenabmessungen (B/T/H): 3000 x 1375 x 360 mm
Leergewicht: ca. 165 kg
Umlaufender Rand: ca. 54 mm
1-seitiger Zutritt, 2 Laufspuren
Boden und Stufen rutschhemmend geprägt
Beckenboden versteift mit 3 Stk. U-Profilen
Inkl. Edelstahlgeländer (H = 700 mm), Einstiegsbereich + zentral
Stützen + Handlauf Ø42,4 x 2 mm
Wasserzulauf in unterster Setzstufe, Muffe 1,5" (IG)
und Wasserablauf hinten links, Anschluss Muffe 1,5" (IG)
inkl. einschraubbares Überlaufrohr (1,5") und Siebabdeckung,
Wasserhöhe: ca. 300 mm - definiert über Überlaufrohr



Artikel-Nr.: KN-G5-3000.1375.360-K

Kneipp-Becken aus Edelstahl
Material: V4A (Wst. 1.4404 / 1.4571) / K240 gebürstet, t = 2mm
Außenabmessungen (B/T/H): 3500 x 1375 x 360 mm
Leergewicht: ca. 180 kg
Umlaufender Rand: ca. 54 mm
2-seitiger Zutritt, 2 Laufspuren
Boden und Stufen rutschhemmend geprägt
Beckenboden versteift mit 3 Stk. U-Profilen
Inkl. Edelstahlgeländer (H = 700 mm), links/rechts, zentral
Stützen + Handlauf Ø42,4 x 2 mm
Wasserzulauf in unterster Setzstufe, Muffe 1,5" (IG)
Überlauf in Seitenwand, mit Sieb
Ablaufrinne mit Siebabdeckung, Anschluss Muffe 1,5" (IG)
Wasserhöhe: ca. 270 mm

Preisliste gültig ab 01.01.2026

Bei Fragen zur Preisliste, für weitere Informationen oder zu individuellen Angeboten kontaktieren Sie uns bitte unter +49 5744 507 8886 oder info@tjeerdsma.de.

Ihr Team von Tjeerdsma