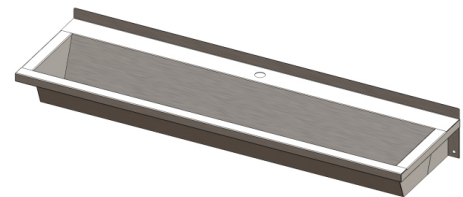
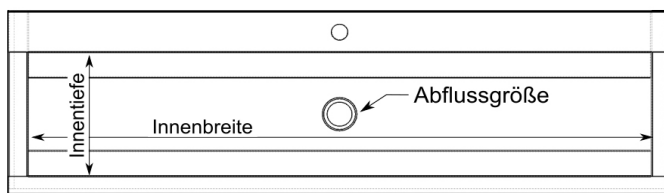
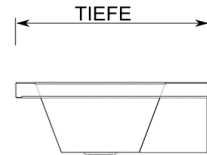


aus Edelstahl

Von Tjeerdsma Edelstahl



Achtung: Dies ist eine beispielhafte Darstellung. Sie entspricht womöglich nicht Ihrer Konfiguration! Ein Datenblatt mit detaillierter Skizze können Sie nach Bestellung bei uns anfragen.

Ihre Konfiguration:

Werkstoff-Nr. 1.4301, Materialstärke 1,5 mm, Oberfläche gebürstet K240. Umlaufender Beckenrand von 43 mm, Wandkonsolen t = 3 mm mit Becken verschweißt, Abfluss, Beckenboden mit ca. 2° Gefälle.

Artikel-Nr.: WR-..

Technische Daten

Material:	Edelstahl
Werkstofftyp:	1.4301 V2A
Materialstärke:	1,5 mm
Gesamtabmessungen (B x T x H):	x x 0 mm
Beckenaußenmaße (B x T x H):	x x mm
Beckeninnenmaße (B x T x H):	-86 x -86 x mm
Abflussgröße:	
Hahnloch:	Nein
Beckenverblendung:	Nein
Spritzwand:	Nein